

Schuleinheit Tonhalle und Klosterweg  
Kindergärten Zelghalde I und II sowie Neualtwil - Wil SG  
**Elternmitwirkung**

# Elternmitwirkung

Leitbild

[www.schulthek.ch](http://www.schulthek.ch)

Präsidium der Elternmitwirkung

Thomas Glauser

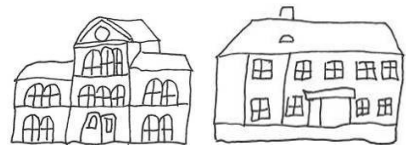
Klosterweg 14

9500 Wil SG

079 401 64 88

[thomas.glauser@mac.com](mailto:thomas.glauser@mac.com)

September 2013



Schuleinheit Tonhalle und Klosterweg  
Kindergärten Zelghalde I und II sowie Neualtwil - Wil SG  
**Elternmitwirkung**

## 1. Grundlage

Die Elternmitwirkung in den Schulhäusern Tonhalle und Klosterweg sowie in den Kindergärten Zelghalde und Neualtwil richtet sich nach folgendem Ziel:

«Durch Beziehungen Lösungen schaffen»

Dieses Ziel leitet sich aus dem Gesamtkonzept „Qualitätssicherung der Schulen der Stadt Wil“ ab.

Die Eltern haben individuelle und allgemeine Elternmitwirkungsrechte.

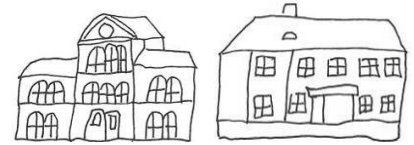
Die **individuelle** Elternmitwirkung bezieht sich auf die Beziehung und die Rechte und Pflichten der einzelnen Eltern gegenüber Lehrpersonen, der Schule und den Behörden (vgl. dazu Website zur Volksschule im Kt. SG, Link siehe unter Pkt. 4.)

Die **allgemeine** Elternmitwirkung betrifft das Verhältnis und die Zusammenarbeit der ganzen Elternschaft mit der Schule, dem Kindergarten und den Behörden.

Die allgemeine Elternmitwirkung ist an den einzelnen Schulhäusern und Kindergärten durch das **Elternforum** und auf gesamtstädtischer Ebene durch die Elternvereinigung Wiler Schulen (EIWiS) gewährleistet.

## 2. Zweck / Ziel

- **Das Wohl der Kinder steht im Mittelpunkt.**
- Der Zweck der allgemeinen Elternmitwirkung ist die **Förderung einer guten Schulkultur** (acht-samer, respektvoller, partnerschaftlicher Umgang), Schulqualität, Schulklima.
- Organisierter gegenseitiger Informations- und **Meinungsaustausch** zwischen der Schu-le/Kindergarten, den Eltern und den Behörden
- Das Elternforum bezweckt den Aufbau von **Kontakten** innerhalb der Elternschaft, mit dem Lehrerkollegium, der Schulleitung und der Schulkommission sowie mit den am Schulalltag be-teiligten Personen. Es setzt sich für eine konstruktive Zusammenarbeit aller Beteiligten ein.
- Unterstützung der **Integration** von Familien verschiedenster sozialer Herkunft
- Förderung der **Elternbildung** (z.B. Organisation von Veranstaltungen zu Schul- und Erziehungs-fragen wie Lernen, Ernährung, Sucht- und Gewaltprävention, Sexualität, Grenzen setzen, Um-gang mit neuen Medien, Berufswahl etc.)
- Organisation von **Schulveranstaltungen** (z.B. Sportanlässe, Fasnacht etc.)
- Die Bewältigung **individueller** Schulprobleme einzelner Schüler/-innen ist **nicht** Aufgabe des Elternforums.



Schuleinheit Tonhalle und Klosterweg  
Kindergärten Zelghalde I und II sowie Neualtwil - Wil SG  
**Elternmitwirkung**

## 3. Organisation

### 3.1. Elternvertreter/-innen

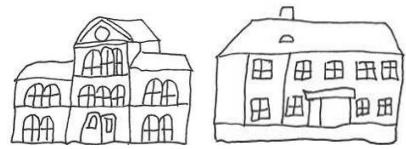
- Die Eltern jeder Klasse wählen am **Elternabend** zwei Personen für das Elternforum für die Dauer von mindestens einem Schuljahr.
- Sie sind **Bindeglieder** zwischen Elternschaft und Lehrpersonen, z.B. bei Anlässen im Klassen- oder Schulhausrahmen.

### 3.2. Elternforum

- Die Elternvertreter/-innen bilden zusammen mit der Schulleitung, mindestens einer Lehrperson und der zuständigen Vertretung des Schulrates das **Elternforum**.
- Im Elternforum gibt es verschiedene Arbeits-/Interessengruppen, sogenannte **Ressorts**: Sportanlässe, Wiler Bräuche, Schulzeitung, ElWiS und Projekte (vgl. Organigramm 3.4.).
- Die Elternvertreter/-innen arbeiten in der Regel in einem der **Ressorts** mit.
- **Die Leitung** und Moderation des Elternforums übernimmt ein Mitglied des Vorstandes.
- Es finden bis zu vier **Sitzungen** pro Schuljahr statt mit Einladung, Traktandenliste und Protokoll.
- Das Ziel der Sitzungen ist ein Austausch von Informationen und das Fördern von Projekten.
- Das **Elternforum wählt** mindestens 3 Vorstandsmitglieder sowie die vorsitzende Person (Präsidium).

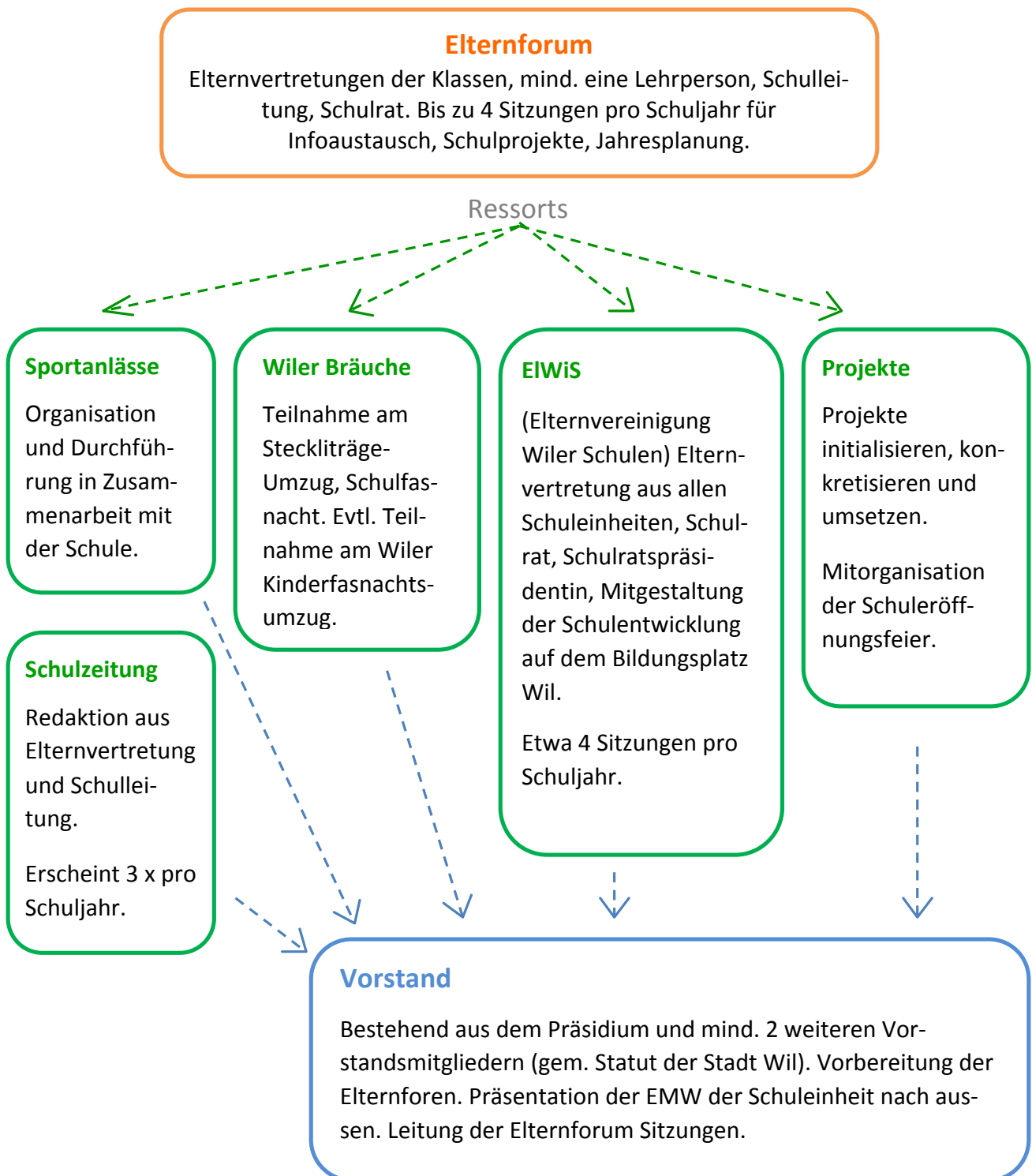
### 3.3. Vorstand

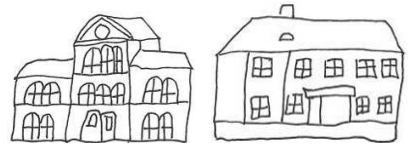
- Der Vorstand setzt sich aus der Leitung des Elternforums (Präsidium) und den jeweiligen Ressortleiter/-innen zusammen.
- Es finden bis zu vier Sitzungen pro Schuljahr statt mit Einladung, Traktandenliste und Protokoll.
- Das **Ziel** der Sitzungen ist die Vorbereitung der Sitzungen des Elternforums, ein Informationsaustausch zum Schulalltag, Berichte aus den Ressorts sowie das Ausarbeiten von Projekten.
- Der Vorstand setzt Arbeitsgruppen zur Umsetzung der definierten Projekte ein.
- Das Präsidium wird auf Vorschlag des Elternforums vom Schulrat für ein Schuljahr ins Amt eingesetzt.



Schuleinheit Tonhalle und Klosterweg  
Kindergärten Zelghalde I und II sowie Neualtwil - Wil SG  
**Elternmitwirkung**

### 3.4. Organigramm





Schuleinheit Tonhalle und Klosterweg  
Kindergärten Zelghalde I und II sowie Neualtwil - Wil SG  
**Elternmitwirkung**

#### 4. Links

- Homepage der Schulhäuser Tonhalle und Klosterweg  
<http://www.schulthek.ch>
- Statut der Elternmitwirkung an den Schulen der Stadt Wil  
<http://www.schulthek.ch>
- Information der Stadt Wil zu Schule und Kindergarten:  
[http://www.stadtwil.ch/desktopdefault.aspx/tabid-1370/1349\\_read-5700/](http://www.stadtwil.ch/desktopdefault.aspx/tabid-1370/1349_read-5700/)  
<http://www.stadtwil.ch/desktopdefault.aspx/tabid-1369/>
- Information der Stadt Wil zur Elternmitwirkung:  
[http://www.stadtwil.ch/desktopdefault.aspx/tabid-1219/1187\\_read-2924/](http://www.stadtwil.ch/desktopdefault.aspx/tabid-1219/1187_read-2924/)
- Informationen zur Volksschule im Kanton St. Gallen:  
<http://www.schule.sg.ch/home/volksschule.html>